



**Encuesta de Hogares para la
Medición de la Pobreza en Nicaragua,
FIDEG 2009**

Generalidades de la Encuesta

Los Objetivos

- Medir la pobreza en Nicaragua tomando el consumo como medida de bienestar y darle seguimiento en el corto plazo
- Darle seguimiento a indicadores de empleo, educación y vivienda

La Muestra

- Panel
- 1,732 hogares
- 93 Municipios
- Representatividad Nacional, Urbano y Rural
- Error Estandar: $\pm 2.4\%$ a nivel Nacional con 95% de confiabilidad.
- Muestreo en 2 etapas
- La variable de interés es la pobreza extrema
- La información se recolectó en Agosto y Septiembre 2009

El Cuestionario

- Carátula
- Características de la vivienda y el Hogar
- Características y composición del hogar
- Salud
- Educación
- Empleo
- Gastos del Hogar

Pobreza

Incidencia de la Pobreza

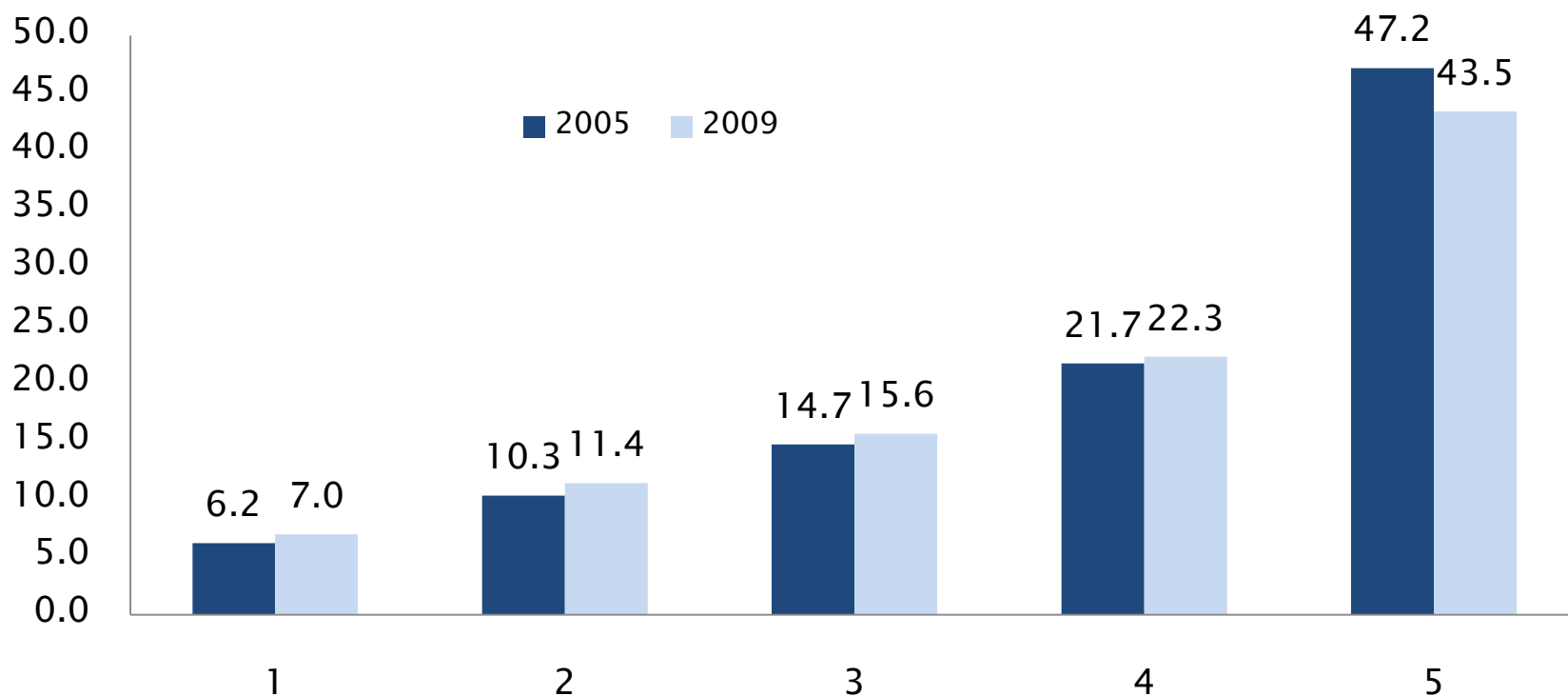
Distribución Porcentual de la Población según Condición de Pobreza
por Área de Residencia y Sexo
Nicaragua, 2005-2009

	Nacional	Urbano	Rural	Hombres	Mujeres
2009					
NO POBRES	55.3	69.8	32.2	54.4	56.3
POBREZA GENERAL	44.7	30.2	67.8	45.6	43.7
Pobres No Extremos	35.0	25.8	49.6	35.5	34.5
Pobres Extremos	9.7	4.4	18.2	10.1	9.2
2005					
NO POBRES	51.7	69.1	29.7	50.4	52.9
POBREZA GENERAL	48.3	30.9	70.3	49.6	47.1
Pobres No Extremos	31.1	24.2	39.8	31.8	30.4
Pobres Extremos	17.2	6.5	30.5	17.8	16.7

Fuente: EMNV 2005 y Fideg 2009

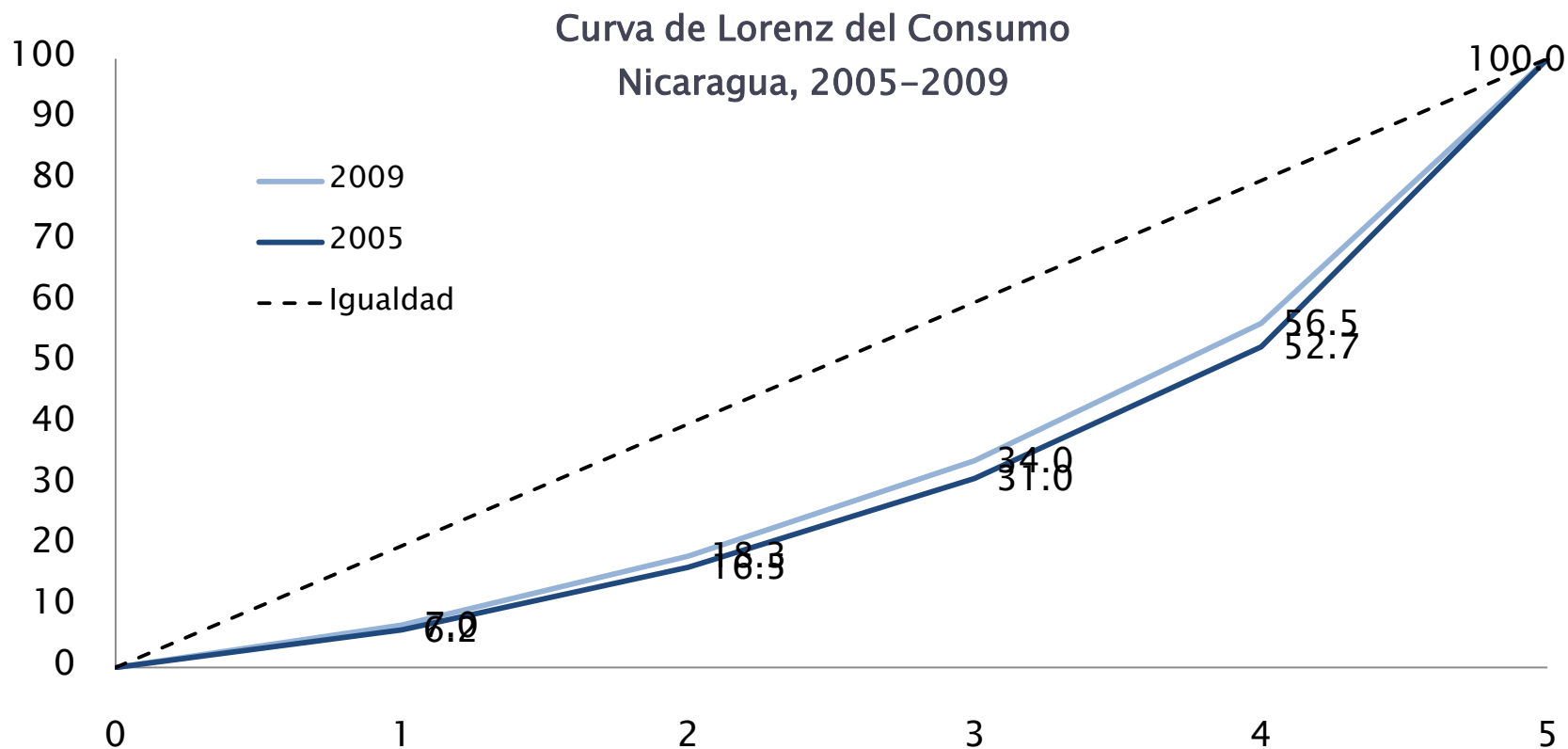
Desigualdad

Distribución del Consumo por Quintiles,
Nicaragua 2005–2009



Fuente: EMNV 2005 y FIDEG 2009

Desigualdad



Fuente: EMNV 2005 y FIDEG 2009

Desigualdad

Índice de Gini del Consumo
por Área de Residencia
Nicaragua, 2005-2009

	Nacional	Urbano	Rural
2009	0.37	0.34	0.31
2005	0.40	0.38	0.34

Fuente: EMNV 2005 y Fideg 2009

Evolución de las NBI's

Proporción de hogares con NBI's
según tipo de necesidad
Nicaragua, 2005-2009

	2005	2009	Variación
Hacinamiento	35.2	24.2	-11.0
Servicios Básicos Insuficientes	25.6	23.4	-2.2
Vivienda Inadecuada	10.5	10.3	-0.2
Baja Educación	18.3	7.2	-11.1
Dependencia Económica	35.3	32.1	-3.2

Fuente: EMNV 2005 y Fideg 2009

Vivienda

Tipo y Tenencia de la vivienda

Distribución Porcentual de los Hogares según el tipo y tenencia de la Vivienda
por Área de Residencia y Sexo del Jefe del Hogar
Nicaragua, 2009

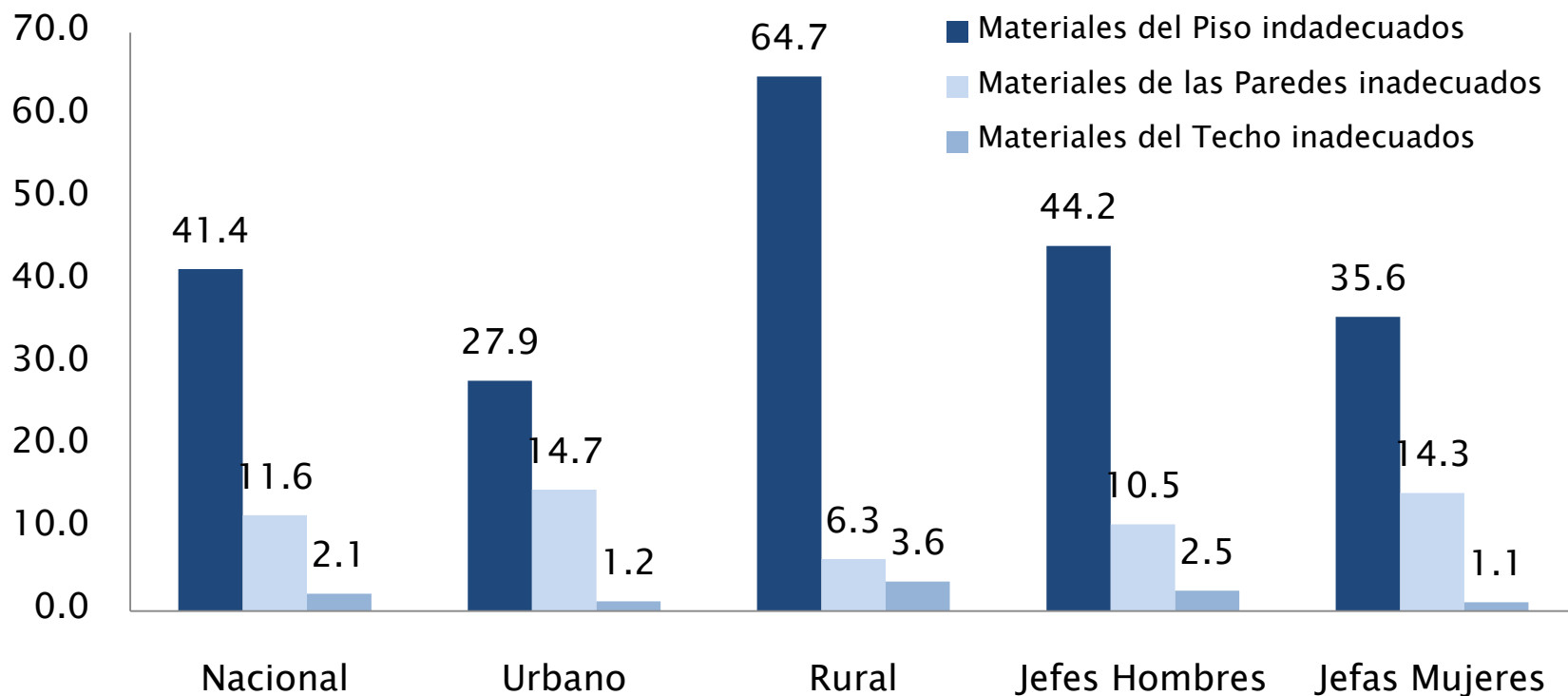
	Nacional	Urbano	Rural	Jefes Hombres	Jefas Mujeres
Tipo de vivienda					
Casa	95.2	95.9	93.8	94.5	96.5
Quinta, apartamento, pieza, cuartería	0.3	0.1	0.4	0.3	0.1
Rancho o choza	1.1	0.2	2.7	1.3	0.8
Vivienda improvisada	3.4	3.4	3.3	2.7	3.7
Tenencia de la vivienda					
Alquilada o Amortizandose	5.1	7.5	0.8	4.3	6.6
Propia sin escritura	30.3	26.9	36.1	32.7	25.5
Propia con escritura	53.8	58.2	46.1	50.0	61.5
Cedida o Prestada	7.1	5.9	9.1	8.1	5.0
Recibida por servicios o Posando	3.7	1.3	7.9	4.9	1.4

Fuente: Fideg 2009



Calidad de la Vivienda

Proporción de Hogares con Materiales de la Vivienda Inadecuados, según tipo de material por área de residencia y sexo. Nicaragua, 2009



Fuente: FIDEG 2009

Servicios Básicos de la Vivienda

Servicios Básicos de la Vivienda
por Área de Residencia y Sexo del Jefe del Hogar
Nicaragua, 2009

	Nacional	Urbano	Rural	Jefes Hombres	Jefas Mujeres
Servicios Básicos					
Falta de acceso al Agua Potable	17.2	12.2	26.1	19.8	12.2
Sistema de Eliminación de Excretas inadecuado	11.8	5.8	22.1	13.5	8.3
Eliminación de la basura					
Camión recolector, Contenedor o Basurero Autorizado	41.9	64.6	2.6	34.6	56.5
La queman	40.3	26.9	63.7	45.1	30.7
La entierran	3.9	1.9	7.4	4.0	3.8
La botan en lugares no autorizados (ríos, predios, etc)	12.4	6.2	23.2	14.2	8.8
Hacen abono organico	1.4	0.3	3.2	1.9	0.2
Tipo de alumbrado					
Red de Energía Eléctrica	79.4	97.9	47.0	73.8	90.5
Planta Eléctrica o Panel Solar	2.1	-	5.9	3.1	0.3
Kerosén, Candela, Ocote u Otro	16.4	1.6	42.1	20.3	8.5
Ninguno	2.0	0.5	5.0	3.0	0.7

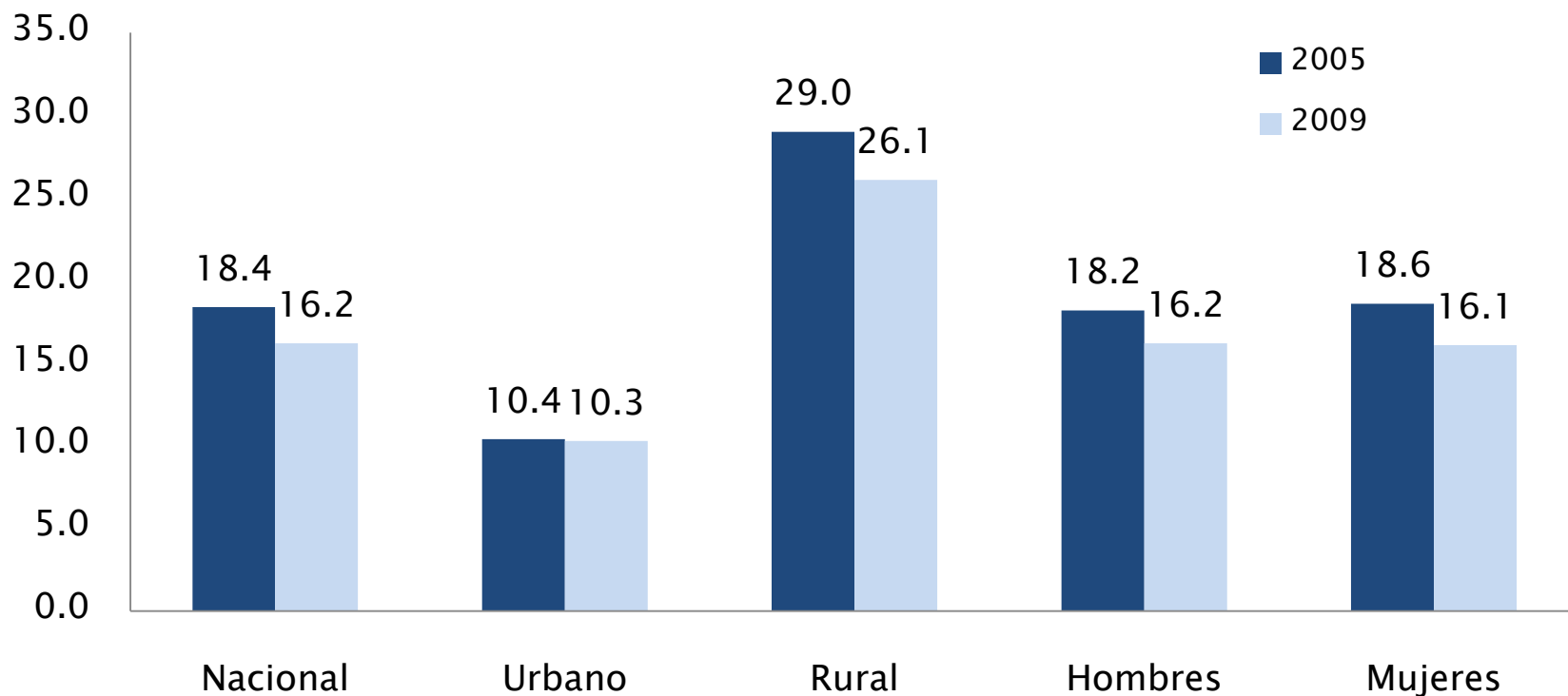
Fuente: Fideg, 2009



Educación

Analfabetismo

Tasa de Analfabetismo de la población de 10 años de edad y más por área de residencia y sexo. Nicaragua, 2005–2009



Fuente: EMNV 2005 y FIDEG 2009

Tasa Neta de Matrícula

Tasa Neta de Matricula por Nivel Educativo
según Área de Residencia y Sexo
Nicaragua, 2005-2009

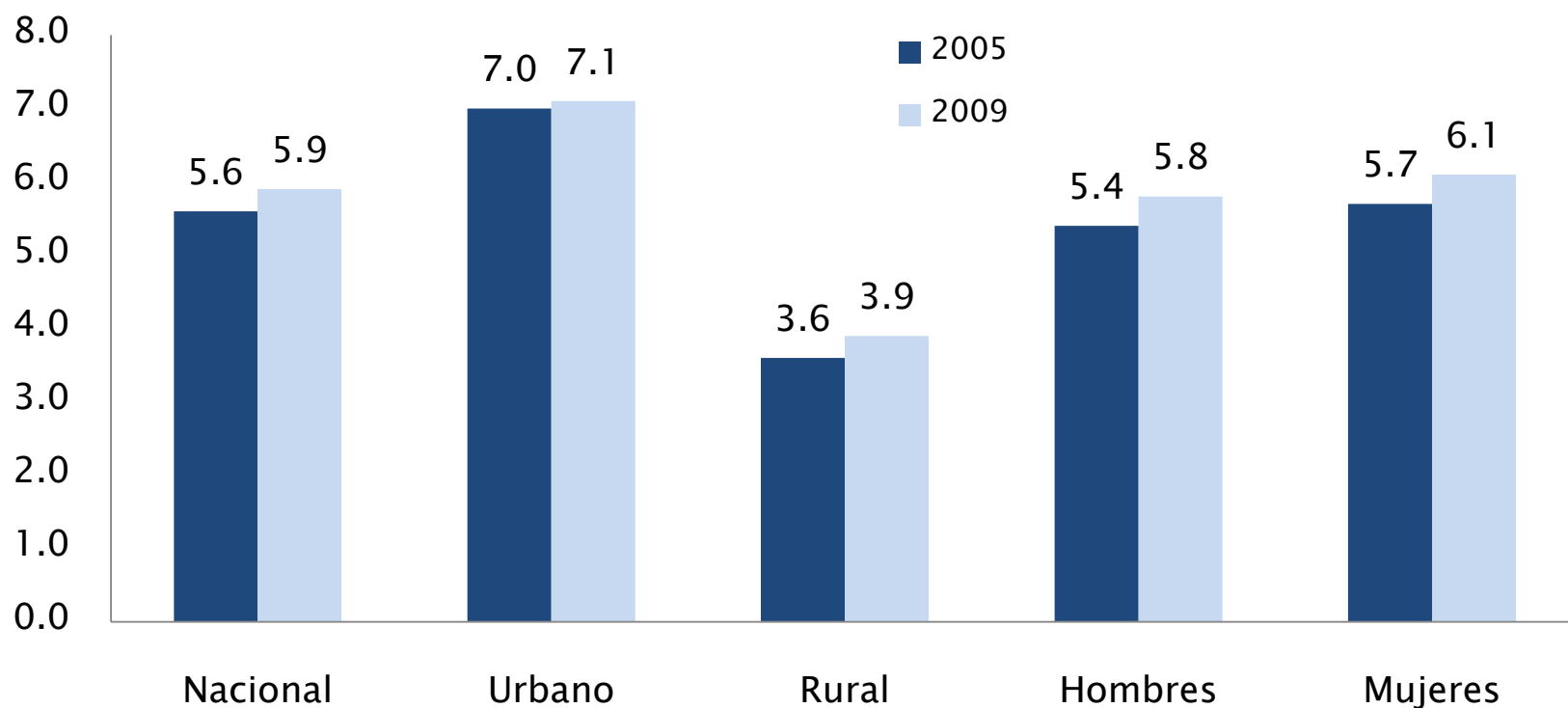
	2005			2009		
	Primaria	Secundaria	Universitaria	Primaria	Secundaria	Universitaria
Nacional	84.0	45.2	12.1	86.2	51.4	15.9
Urbano	84.3	61.4	17.6	86.5	63.3	21.2
Rural	83.7	27.9	4.3	85.8	33.1	6.5
Hombres	82.4	40.2	9.1	85.5	43.3	12.3
Mujeres	85.8	50.2	15.4	86.9	59.7	19.4

Fuente: EMNV 2005 y FIDEG 2009



Años de Estudio

Años de Estudio Promedio de la población de 10 años de edad y más por área de residencia y sexo. Nicaragua, 2005–2009



Fuente: EMNV 2005 y FIDEG 2009

Años de Estudio

Distribución Porcentual de la Población de 10 Años de Edad y más según Años de Estudio Aprobados, por Área de Residencia y Sexo
Nicaragua, 2009

	Nacional	Urbano	Rural	Hombres	Mujeres
Ninguno	16.2	10.4	25.6	16.8	15.8
De 1 a 3 años	17.3	12.8	24.9	17.9	16.6
De 4 a 6 años	26.9	25.7	28.9	28.0	25.9
De 7 a 9 años	18.6	22.4	12.2	17.8	19.4
De 10 a 12 años	13.1	17.3	6.0	11.7	14.4
13 y más	7.8	11.4	2.1	7.9	7.9

Fuente: FIDEG 2009

Tipo de centro educativo

Distribución porcentual de la población de 6 a 29 años, por área de residencia y sexo según tipo de centro educativo al que asisten

Nicaragua, 2005-2009

	Nacional	Urbano	Rural	Hombres	Mujeres
2009					
Centros Públicos	76.9	68.7	91.7	80.7	73.6
No Autónomos	74.9	65.9	91.2	79.5	70.8
Autónomos	2.0	2.8	0.5	1.2	2.8
Centros Privados	22.9	31.1	8.3	19.4	26.3
Subvencionados	9.4	12.9	3.1	8.1	10.7
No Subvencionados	12.8	17.9	3.6	10.7	14.7
Otro tipo Centro	0.7	0.3	1.6	0.6	0.9
2005					
Centros Públicos	80.2	71.6	91.6	81.6	78.9
No Autónomos	53.0	38.5	72.2	54.7	51.4
Autónomos	27.2	33.1	19.4	26.9	27.5
Centros Privados	18.0	27.9	5.1	16.1	19.8
Subvencionados	5.9	8.5	2.5	4.9	6.9
No Subvencionados	12.1	19.4	2.6	11.2	12.9
Otro tipo Centro	1.7	0.5	3.4	2.0	1.6

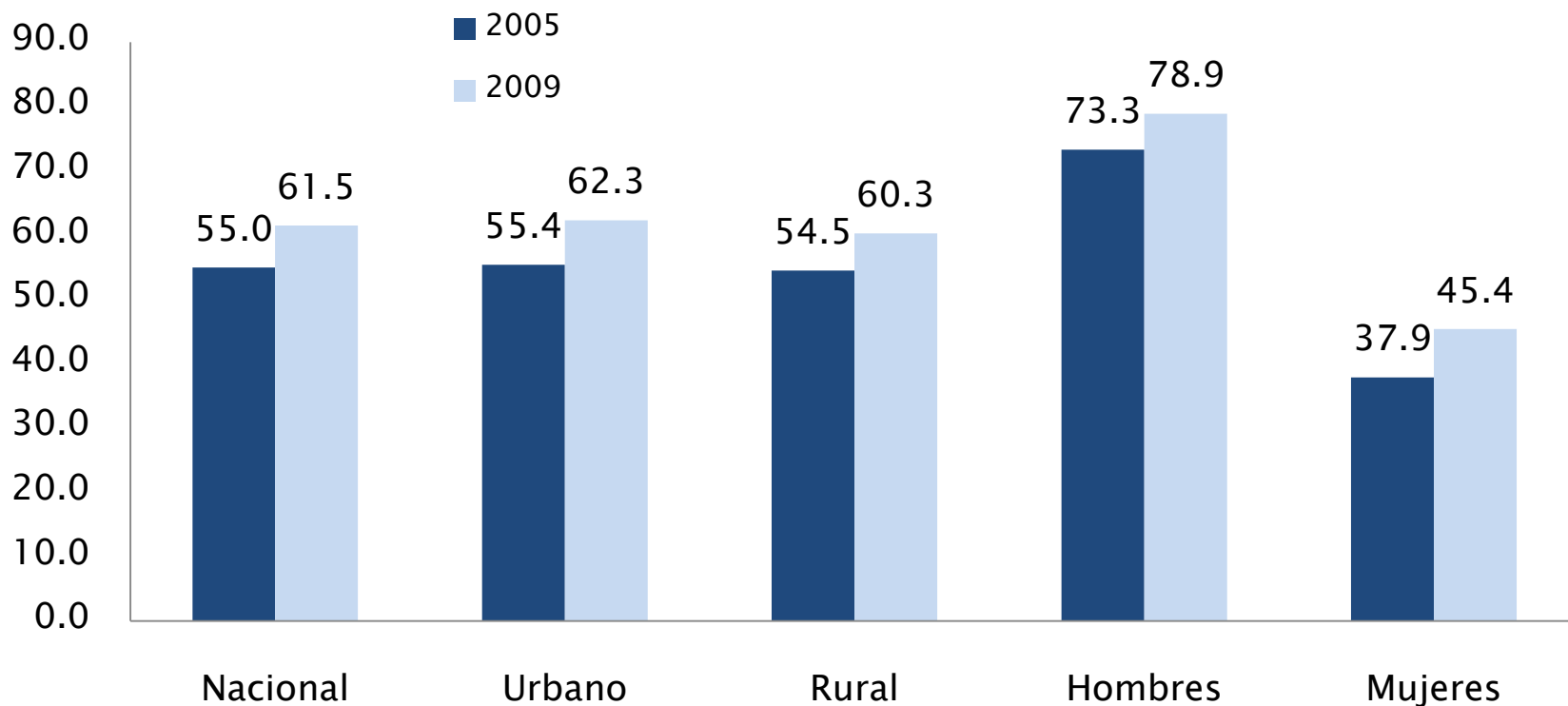
Fuente: EMNV 2005 y FIDEG 2009



Empleo

Tasas de Actividad

Tasas de Actividad de la población de 10 años de edad y más por área de residencia y sexo. Nicaragua, 2005-2009



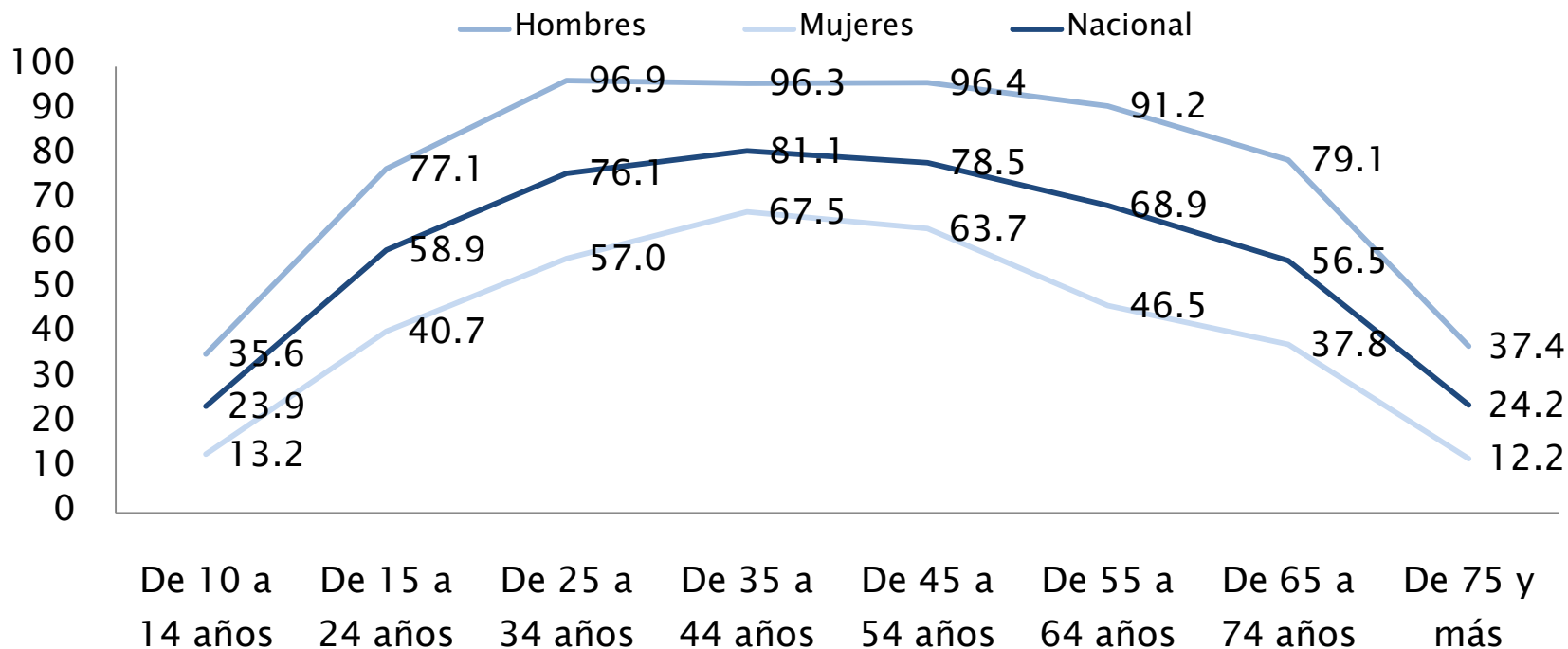
Fuente: EMNV 2005 y FIDEG 2009



Tasas de Actividad

Tasas de Actividad de la población de 10 años de edad y más según grupos de edad, por área de residencia y sexo.

Nicaragua, 2009

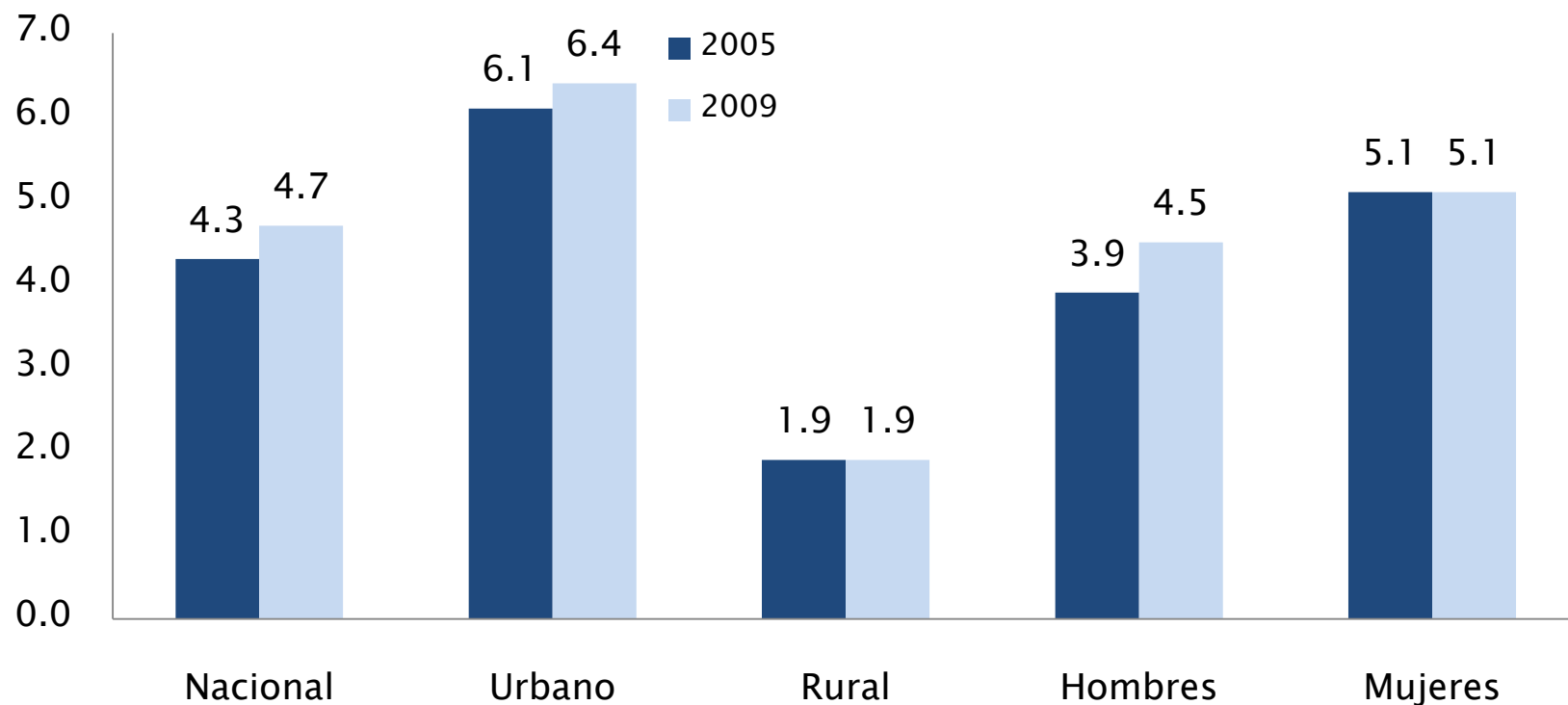


Fuente: FIDEG 2009



Desempleo

Tasas de Desempleo de la población Activa
por área de residencia y sexo. Nicaragua, 2005–2009



Fuente: EMNV 2005 y FIDEG 2009

Rama de Actividad

Distribución porcentual de la población ocupada
según Sector y Rama de Actividad, por Área de Residencia y Sexo
Nicaragua, 2009

	Nacional	Urbano	Rural	Hombres	Mujeres
Sector Primario	35.4	13.5	71.7	50.4	10.8
Agropecuario, Caza y Pesca	35.4	13.5	71.7	50.4	10.8
Sector Secundario	19.2	24.9	9.5	16.5	23.6
Explotación de Minas y Canteras	0.3	0.4	0.2	0.3	0.4
Industria Manufacturera	14.6	18.6	7.9	9.4	23.1
Construcción	4.3	5.9	1.4	6.8	0.1
Sector Terciario	45.4	61.6	18.7	33.2	69.9
Suministro de Electricidad, Gas y Agua	0.6	0.8	0.2	0.6	0.5
Comercio, Restaurantes y Hoteles	20.9	27.9	9.5	14.3	31.9
Transporte, Almacenamiento y Comunicación	3.4	4.9	0.8	5.1	4.9
Establecimientos Financieros	0.8	1.2	0.1	0.7	0.9
Servicio Comunal, Social y Personal	19.7	26.8	8.1	12.5	31.7

Fuente: FIDEG 2009



Categoría Ocupacional

Distribución porcentual de la población ocupada
según Categoría Ocupacional, por Área de Residencia y Sexo
Nicaragua, 2005-2009

	Nacional	Urbano	Rural	Hombres	Mujeres
2009					
Empleado u Obrero	36.1	46.2	19.4	34.8	38.3
Jornalero o Peón	8.2	4.1	15.2	12.2	1.8
Trabajador por Cuenta Propia	36.2	35.2	37.9	33.2	41.4
Patrón o Empresario	2.5	3.1	1.6	2.9	1.9
Trabajador/Familiar no remunerado	16.9	11.4	25.9	16.9	16.6
2005					
Empleado u Obrero	39.9	55.4	19.8	36.7	46.0
Jornalero o Peón	9.1	3.5	16.4	13.3	1.4
Trabajador por Cuenta Propia	30.2	27.6	33.5	27.3	35.2
Patrón o Empresario	4.5	5.4	3.3	5.4	2.8
Trabajador/Familiar no remunerado	16.3	8.1	26.9	17.3	14.2

Fuente: EMNV 2005 y FIDEG 2009

Subempleo

Distribución porcentual de la población ocupada
según Horas Trabajadas en la Semana, por Área de Residencia y Sexo
Nicaragua, 2005-2009

	Nacional	Urbano	Rural	Hombres	Mujeres
2009					
Menos de 40	36.1	33.3	40.8	29.9	46.2
40 y más	63.9	66.7	59.2	70.1	53.8
2005					
Menos de 40	25.0	22.0	28.9	20.3	33.6
40 y más	75.0	78.0	71.1	79.7	66.4

Fuente: EMNV 2005 y FIDEG 2009

Informalidad

Distribución porcentual de la población ocupada
según Sector de Trabajo, por Área de Residencia y Sexo
Nicaragua, 2005-2009

	Nacional	Urbano	Rural	Hombres	Mujeres
2009					
Sector Formal	27.3	32.5	18.8	27.9	26.3
Sector Informal	72.4	67.5	81.2	72.1	73.7
2005					
Sector Formal	33.2	41.6	22.5	34.2	31.3
Sector Informal	66.8	58.4	77.5	65.8	68.4

Fuente: EMNV 2005 y FIDEG 2009

El Jefe del Hogar

Características Demográficas

Distribución porcentual de los Jefes de Hogar según Sexo, Estado Conyugal y Rangos de Edad por Área de Residencia y Sexo del Jefe del Hogar

Nicaragua, 2009

	Nacional	Urbano	Rural	Jefes Hombres	Jefas Mujeres
Sexo del Jefe					
Hombre	66.9	57.9	82.6	-	-
Mujer	33.1	42.1	17.4	-	-
Estado Conyugal					
Unido, Juntado o Casado	69.3	63.5	79.4	90.6	25.9
Separado, Divorciado, Viudo	28.8	34.7	18.5	7.7	71.4
Soltero	1.9	1.9	2.1	1.6	2.6
Rangos de Edad					
De 15 a 34 años	21.3	18.0	26.9	25.9	12.0
De 35 a 54 años	46.7	49.0	42.8	45.9	48.5
De 55 a 74 años	25.4	25.9	24.6	22.3	31.6
De 75 y más	6.6	7.1	5.7	5.9	7.9

Fuente: Fideg, 2009

Características Laborales

Distribución porcentual de los Jefes de Hogar según Sector de Ocupación y Categoría Ocupacional por Área de Residencia y Sexo del Jefe del Hogar
Nicaragua, 2009

	Nacional	Urbano	Rural	Jefes Hombres	Jefas Mujeres
Sector de Ocupación					
Primario	40.3	15.5	78.4	51.6	8.4
Secundario	16.7	22.6	7.7	14.6	22.6
Terciario	43.0	61.9	13.9	33.8	69.0
Categoría Ocupacional					
Empleado u Obrero	32.1	40.3	19.5	30.9	35.5
Jornalero o Peón	8.9	4.6	15.6	11.3	2.1
Trabajador por Cuenta Propia	52.4	46.9	60.9	50.5	57.8
Patrón o Empresario	5.1	6.1	3.7	5.7	3.5
Trabajador/Familiar no remunerado	1.3	2.1	0.1	1.5	0.8

Fuente: Fideg 2009





www.fideg.org
presidencia@fideg.org
Tel: (505)-22668708

Price Smart 2c. al Norte. Managua, Nicaragua